

HITELES ENERGETIKAI TANÚSÍTVÁNY

A tanúsítvány az e-tanúsítás elektronikus alkalmazásában azonosítóval vagy QR kóddal ellenőrizhető és megtekinthető. www.e-epites.hu/e-tanustitas

Energetikai besorolás:	CO ₂ kibocsátás:	Azonosító:	Érvényesség dátuma:
H	H	HET-1002-7089	2029.01.31.

ÖSSZEFOGLALÓ LAP

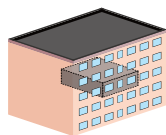
A RENDELTETÉSI EGYSÉG ADATAI

	Megrendelő neve	MÁV Magyar Államvasutak Zrt.
	Cím	1102 Budapest, Kolozsvári utca 37. 1/19.
	Helyrajzi szám	39167/0/A/19
	Tanúsítvány kiállításának oka	egyéb
	Rend. egys. rendeltetése	Lakóépület
	Építési év	1910
	Jelentős felújítás éve	
	Műemléki vagy helyi védettség	Nem áll védettség alatt
	Hasznos alapterület	103.00 m ²
	Kondicionált térfogat	381.10 m ³
Rend. egys. szintjeinek száma	1	
Épület felület-térfogat aránya	m ² /m ³	

HATÉKONYSÁGI KATEGÓRIÁK

		Összesített energetikai jellemző	CO ₂ kibocsátás
A+++	%		
A+++	≤ 0		
A++	0 <...≤ 50		
A+	50 <...≤ 90		
A	90 <...≤ 100		
B	100 <...≤ 130		
C	130 <...≤ 160		
D	160 <...≤ 200		
E	200 <...≤ 250		
F	250 <...≤ 310		
G	310 <...≤ 390		
H	390 <...≤ 500	409% (311.01 kWh/m ² év)	H 420% (83.97 kg/m ² év)
I	500 <		

	Összesített energetikai jellemző	CO ₂ kibocsátás	Fajlagos hővesztés-tényező
Jelenlegi érték	311.01 kWh/m ² év	83.97 kg/m ² év	0.34 W/m ³ K
Jelentős felújítás követelményszintje	110.00 kWh/m ² év		0.18 W/m ³ K
Közel nulla energiaigényű épületek követelményszintje	76.00 kWh/m ² év	20.00 kg/m ² év	0.14 W/m ³ K



Teljesül a jelentős felújítás követelményszintje?	nem
Teljesül a közel nulla energiaigényű épületek követelményszintje?	nem
Nyári hővédelmi követelményeknek megfelel?	igen
Hasznosított megújuló energia mennyisége	0.00 kWh/m ² év

TANÚSÍTÓ ADATAI

Név	Pál Dániel	Helyszíni szemle dátuma:	2024.01.25.
Cím	2220 Vecsés, Dessewffy utca 13.	Kiállítás dátuma:	2024.01.31.
Telefon	36203772134	Érvényesség dátuma:	2029.01.31.
E-mail	energia.terv@t-online.hu		
Jogosultsági szám	TÉ 13-1215	Aláírás	P.H.
Szoftver és verzió	WinWatt 9.11 (2024. 1. 20.)		

HITELES ENERGETIKAI TANÚSÍTVÁNY



A tanúsítvány az e-tanúsítás elektronikus alkalmazásában azonosítóval vagy QR kóddal ellenőrizhető és megtekinthető. www.e-epites.hu/e-tanusitas

Energetikai besorolás:	CO ₂ kibocsátás:	Azonosító:	Érvényesség dátuma:
H	H	HET-1002-7089	2029.01.31.

JELENLÉGI ÁLLAPOT

SZERKEZET TÍPUSA	ENERGETIKAI MINŐSÉG U-érték*: W/m ² K				
	rossz	gyenge	közepes	jó	kiváló
HOMLOKZATI FAL	1.53 52.3 m ²				
LAPOSTETŐ					
FŰTÖTT TETŐTERET HATÁROLÓ SZERKEZETEK					
PADLÁS ÉS BÚVÓTÉR ALATTI FÖDÉM					
ÁRKÁD ÉS ÁTHAJTÓ FELETTI FÖDÉM					
ALSÓ ZÁRÓFÖDÉM FŰTETLEN TEREK FELETT					
ÜVEGEZÉS					
KÜLÖNLEGES ÜVEGEZÉS (MAGAS AKUSZTIKAI VAGY BIZTONSÁGI KÖVETELMÉNYŰ ÜVEGEZÉS)					
FA VAGY PVC KERETSZERKEZETŰ HOMLOKZATI ÜVEGEZETT NYÍLÁSZÁRÓ	4.12 14.4 m ²				
FÉM KERETSZERKEZETŰ HOMLOKZATI ÜVEGEZETT NYÍLÁSZÁRÓ					
HOMLOKZATI ÜVEGFAL, FÜGGÖNYFAL					
ÜVEGTETŐ					
TETŐFELÜLVILÁGÍTÓ, FÜSTELVEZETŐ KUPOLA					
TETŐSÍK ABLAK					
IPARI ÉS TŰZGÁTLÓ AJTÓ ÉS KAPU					
HOMLOKZATI VAGY FŰTÖTT ÉS FŰTETLEN TEREK KÖZÖTTI AJTÓ					
HOMLOKZATI VAGY FŰTÖTT ÉS FŰTETLEN TEREK KÖZÖTTI KAPU					
FŰTÖTT ÉS FŰTETLEN TEREK KÖZÖTTI FAL					
SZOMSZÉDOS FŰTÖTT ÉPÜLETEK ÉS ÉPÜLETRÉSZEK KÖZÖTTI SZERKEZET					
LÁBAZATI FAL					
TALAJJAL ÉRINTKEZŐ FAL (ÚJ ÉPÜLETEKNÉL)					
TALAJON FEKVŐ PADLÓ (ÚJ ÉPÜLETEKNÉL)					
HAGYOMÁNYOS ENERGIAGYŰJTŐ FALAK					

*felülettel súlyozott átlagos hőátbocsátási tényező

HITELES ENERGETIKAI TANÚSÍTVÁNY



A tanúsítvány az e-tanúsítás elektronikus alkalmazásában azonosítóval vagy QR kóddal ellenőrizhető és megtekinthető. www.e-epites.hu/e-tanusitas

Energetikai besorolás:	CO ₂ kibocsátás:	Azonosító:	Érvényesség dátuma:
H	H	HET-1002-7089	2029.01.31.

JELENLÉGI ÁLLAPOT

ÉPÜLETTECHNIKAI RENDSZEREK					
RENDSZER TÍPUSA	ENERGETIKAI MINŐSÉG				
	rossz	gyenge	közepes	jó	kiváló
FŰTÉSI RENDSZER	X				
FŰTÉSI ÉS LÉGTECHNIKAI RENDSZER					
HASZNÁLATI MELEGVÍZ ELLÁTÓ RENDSZER				X	
HŰTÉSI RENDSZER					
BEÉPÍTETT VILÁGÍTÁS					

Összetett épülettechnikai rendszer esetén a feltüntetett besorolás az épületre (vagy önálló rendeltetési egységre) vonatkozó átlagos érték, melytől a rész rendszerek eltérhetnek.

HITELES ENERGETIKAI TANÚSÍTVÁNY



A tanúsítvány az e-tanúsítás elektronikus alkalmazásában azonosítóval vagy QR kóddal ellenőrizhető és megtekinthető. www.e-epites.hu/e-tanustitas

Energetikai besorolás:	CO ₂ kibocsátás:	Azonosító:	Érvényesség dátuma:
H	H	HET-1002-7089	2029.01.31.

JELENLEGI ENERGIAFELHASZNÁLÁS

ENERGIAFELHASZNÁLÁS ENERGIAHORDOZÓK SZERINT

A táblázat az épület energiahordozónkénti energiafogyasztását tartalmazza, alapterület egységre vonatkoztatva (végső energia) szabványos használat mellett. A táblázat ismerteti a várható energiamegtakarítás értékét is, amennyiben a "Korszerűsítési javaslatok" lapokon feltüntetett "jó" szintű vagy "kiváló" szintű korszerűsítés megvalósításra kerül. (Nem tartalmazza a főzés, háztartási- és irodagépek, lift és a technológiák energiaigényét, lakóépületek esetén a világítás energiaigényét.)

Energiahordozók		SZÁMÍTOTT ENERGIAFOGYASZTÁS				
		jelenlegi állapot	felújítás "jó" szint		felújítás "kiváló" szint	
			kWh/m ² év	kWh/m ² év	változás	kWh/m ² év
Fosszilis	szilárd					
	folyékony					
	gáz	314.15	33.77	-280.38		
Biomassza	szilárd					
	folyékony					
	gáz					
Hálózati villamos energia			2.92	2.92		
Távhőellátás						
Hulladékhő						
Nap	villamos (PV)					
	termikus					
Szél						
Környezeti hő (geo-, aero-, hidrotermikus)						
Megújuló primer energia						
└ passzív megújuló primer energia		13.58	11.49	-2.08		
└ aktív megújuló primer energia			0.88	0.88		
└ ebből távolban termelt			0.88	0.88		
└ ebből közelben termelt						
└ ebből helyben termelt						
└ ebből exportált						
Nem megújuló primer energia		311.01	40.16	-270.85		
Széndioxid kibocsátás kg/m ² év		83.97	10.36	-73.62		
Éves fűtési energiaigény		165.72	48.18	-117.54		

ALTERNATÍV ENERGIÁK HASZNÁLATA

MEGJEGYZÉS

--	--

HITELES ENERGETIKAI TANÚSÍTVÁNY



A tanúsítvány az e-tanúsítás elektronikus alkalmazásában azonosítóval vagy QR kóddal ellenőrizhető és megtekinthető. www.e-epites.hu/e-tanustas

Energetikai besorolás:	CO₂ kibocsátás:	Azonosító:	Érvényesség dátuma:
H	H	HET-1002-7089	2029.01.31.

JELENLÉGI ENERGIAFELHASZNÁLÁS

ENERGIAFELHASZNÁLÁS FELHASZNÁLÁSI CÉLONKÉNT

A táblázat az épület energiahordozókénti és felhasználási célkénti energiafogyasztását tartalmazza, alapterület egységre vonatkoztatva (végső energia) szabványos használat mellett, melyek fedezésére szolgálhat az exportált energia is. (Nem tartalmazza a főzés, háztartási- és irodagépek, lift és a technológiák, lakóépületek esetén a világítás energiaigényét.)

Energiahordozók		Felhasználási célok					
		Fűtés	Hűtés	Melegvíz	Szellőzés	Világítás	Exportált energia
		kWh/m ² év	kWh/m ² év	kWh/m ² év	kWh/m ² év	kWh/m ² év	kWh/m ² év
Fosszilis	szilárd						
	folyékony						
	gáz	271.25		42.90			
Biomassza	szilárd						
	folyékony						
	gáz						
Hálózati villamos energia							
Távhőellátás							
Hulladékhő							
Nap	villamos (PV)						
	termikus						
Szél							
Környezeti hő (geo-, aero-, hidrotermikus)							
Megújuló primer energia							
└ passzív megújuló primer energia		13.58					
└ aktív megújuló primer energia							
└ ebből helyben termelt							
└ ebből közelben termelt							
└ ebből távolban termelt							
Nem megújuló primer energia		268.54		42.47			
Széndioxid kibocsátás (kg/m ² év)		72.50		11.47			

HITELES ENERGETIKAI TANÚSÍTVÁNY



A tanúsítvány az e-tanúsítás elektronikus alkalmazásában azonosítóval vagy QR kóddal ellenőrizhető és megtekinthető. www.e-epites.hu/e-tanusitas

Energetikai besorolás:	CO ₂ kibocsátás:	Azonosító:	Érvényesség dátuma:
H	H	HET-1002-7089	2029.01.31.

KORSZERŰSÍTÉSI JAVASLATOK

Homlokzati fal		Homlokzat 52.30 m ²				
	SZERKEZET ENERGETIKAI MINŐSÉGE (U-érték*, W/m ² K)				MEGJEGYZÉS	
	rossz 0,9 <	gyenge 0,45 < ... ≤ 0,9	közepes 0,24 < ... ≤ 0,45	jó 0,16 < ... ≤ 0,24		kiváló ≤ 0,16
	JELENLEGI ÁLLAPOT					
	1.22					
JAVASOLT U-ÉRTÉK ÉS AZ UTÓLAGOS HŐSZIGETELÉS VASTAGSÁGA*						
			0.24 (13.4 cm)	0.16 (21.7 cm)		

Fa vagy PVC keretszerkezetű homlokzati üvegezett nyílászáró		Ablak 11.50 m ²				
	SZERKEZET ENERGETIKAI MINŐSÉGE				MEGJEGYZÉS	
	LÉGTÖMÖRSÉG	gyenge	közepes	jó		magas
		X				
	JELENLEGI ÁLLAPOT (U-érték*, W/m ² K)					
rossz 3 <	gyenge 1,6 < ... ≤ 3	közepes 1,1 < ... ≤ 1,6	jó 0,8 < ... ≤ 1,1	kiváló ≤ 0,8		
4.2						
NYÍLÁSZÁRÓ CSERE JAVASLAT						
			1.1	0.8		

Homlokzati vagy fűtött és fűtetlen terek közötti ajtó		Ajtó 2.90 m ²				
	SZERKEZET ENERGETIKAI MINŐSÉGE				MEGJEGYZÉS	
	LÉGTÖMÖRSÉG	gyenge	közepes	jó		magas
		X				
	JELENLEGI ÁLLAPOT (U-érték*, W/m ² K)					
rossz 3,5 <	gyenge 1,8 < ... ≤ 3,5	közepes 1,4 < ... ≤ 1,8	jó 1 < ... ≤ 1,4	kiváló ≤ 1		
3.8						
NYÍLÁSZÁRÓ CSERE JAVASLAT						
			1.1	0.8		

* A jelzett felületek belső oldalon mért értékek, a kivitelezési felületek jellemzően nagyobbak. A javasolt hőszigetelési vastagság csak irányadó, a számítási módszertan az összehasonlíthatóság miatt egyszerűsített, egységes hővezetési tényezővel (0,04 W/mK) számol. Tájékoztató jellegű, standardizált adat, nem helyettesíti a gondos tervezést, eltérő anyagválasztás, építéstechnológiai sajátosságok mentén eltérhet.

HITELES ENERGETIKAI TANÚSÍTVÁNY



A tanúsítvány az e-tanúsítás elektronikus alkalmazásában azonosítóval vagy QR kóddal ellenőrizhető és megtekinthető. www.e-epites.hu/e-tanusitas

Energetikai besorolás:	CO ₂ kibocsátás:	Azonosító:	Érvényesség dátuma:
H	H	HET-1002-7089	2029.01.31.

KORSZERŰSÍTÉSI JAVASLATOK

FŰTÉSI RENDSZER HATÉKONYSÁGA

JELENLÉGI ENERGETIKAI MINŐSÉG

	rossz	gyenge	közepes	jó	kiváló	MEGJEGYZÉS
	X					1

JAVASOLT KORSZERŰSÍTÉSEK

HŐTERMELŐ CSERE

Rendszerelem	Leírás	"Jó" szint	"Kiváló" szint
Kondenzációs kazán	Ehhez a hőleadók (radiátor) kiépítése és a kémény megfelelő bélelése is szükséges. TH lakás esetében a megtérülés kérdéses.		X

HITELES ENERGETIKAI TANÚSÍTVÁNY



A tanúsítvány az e-tanúsítás elektronikus alkalmazásában azonosítóval vagy QR kóddal ellenőrizhető és megtekinthető. www.e-epites.hu/e-tanusitas

Energetikai besorolás:	CO ₂ kibocsátás:	Azonosító:	Érvényesség dátuma:
H	H	HET-1002-7089	2029.01.31.

KORSZERŰSÍTÉSI JAVASLATOK

HASZNÁLATI MELEGVÍZ ELLÁTÓ RENDSZER HATÉKONYSÁGA

JELENLÉGI ENERGETIKAI MINŐSÉG

	rossz	gyenge	közepes	jó	kiváló	MEGJEGYZÉS
				X		kondenzációs kazán

JAVASOLT KORSZERŰSÍTÉSEK

HŐTERMELŐ CSERE

Rendszerelem	Leírás	"Jó" szint	"Kiváló" szint
Kondenzációs kazán	Kombikazán beépített tárolás nélkül		X

HITELES ENERGETIKAI TANÚSÍTVÁNY



A tanúsítvány az e-tanúsítás elektronikus alkalmazásában azonosítóval vagy QR kóddal ellenőrizhető és megtekinthető. www.e-epites.hu/e-tanusitas

Energetikai besorolás:	CO ₂ kibocsátás:	Azonosító:	Érvényesség dátuma:
H	H	HET-1002-7089	2029.01.31.

KORSZERŰSÍTÉSI JAVASLATOK

KORSZERŰSÍTÉSI JAVASLATOK MEGVALÓSÍTÁSA ESETÉN ELÉRHETŐ KATEGÓRIÁK*

	E _{nren} - Összesített energetikai jellemző	CO ₂ kibocsátás	Végső energia megtakarítás** [GJ]
A határoló szerkezeteknél és az épülettechnikai rendszereknél feltüntetett, "jó" szinthez tartozó korszerűsítési javaslatok együttes megvalósításának hatása.	A+	A+	102.88
A határoló szerkezeteknél és az épülettechnikai rendszereknél feltüntetett, "kiváló" szinthez tartozó korszerűsítési javaslatok együttes megvalósításának hatása.			

* A tetősík ablakok elhagyása esetén nem változnak a várható elérhető kategóriák.

** az épületburokra vonatkoztatott végső energia megtakarítás forintosítható és a megvalósult fejlesztés nyomán az energiaszolgáltatótól pénzben visszaigényelhető.

FELÚJÍTÁSI ÚTLEVÉL

A felújítási útlevél az épület energiateljesítmény igényének több lépésben történő csökkentéséhez ad egy fejlesztési útitervet. A tanúsító megfogalmazhatja a korszerűsítésektől várható további kedvező hatásokat, ajánlásokat tehet.

Korszerűsítési intézkedések sorrendisége

- nyílászáró korszerűsítés
- fűtés és melegvízkészítés korszerűsítése: kondenzációs kombi kazán alkalmazása.

A korszerűsítések további kedvező hatásai

–

Kockázatok elkerülése

Kondenzációs kombi kazán HMV készítés és fűtés kiépítése társasház esetén költséges. A megtérülési idő hosszúsága miatt a fejlesztés külön megtérülés számítását igényel.

HITELES ENERGETIKAI TANÚSÍTVÁNY



A tanúsítvány az e-tanúsítás elektronikus alkalmazásában azonosítóval vagy QR kóddal ellenőrizhető és megtekinthető. www.e-epites.hu/e-tanustas

Energetikai besorolás:	CO ₂ kibocsátás:	Azonosító:	Érvényesség dátuma:
H	H	HET-1002-7089	2029.01.31.

FOTÓDOKUMENTÁCIÓ

HOMLOKZAT



Megjegyzés:

JELLEMZŐ HŐLEADÓ ÉS ANNAK SZABÁLYOZÁSA



Megjegyzés:

JELLEMZŐ HŐLEADÓ ÉS ANNAK SZABÁLYOZÁSA



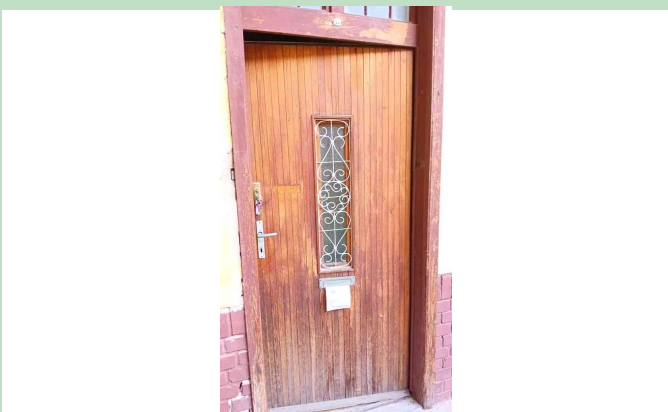
Megjegyzés:

JELLEMZŐ NYÍLÁSZÁRÓ



Megjegyzés:

JELLEMZŐ NYÍLÁSZÁRÓ



Megjegyzés:

HŐTERMELŐ ÉS A HŐTÁROLÓ HELYZETE



Megjegyzés:

HITELES ENERGETIKAI TANÚSÍTVÁNY



A tanúsítvány az e-tanúsítás elektronikus alkalmazásában azonosítóval vagy QR kóddal ellenőrizhető és megtekinthető. www.e-epites.hu/e-tanusitas

Energetikai besorolás:	CO ₂ kibocsátás:	Azonosító:	Érvényesség dátuma:
H	H	HET-1002-7089	2029.01.31.

NYILATKOZATOK

ALKALMAZOTT MÓDSZEREK, SZABVÁNYOK ÉS RENDELETEK

176/2008. (VI. 30.) Kormányrendelet az épületek energetikai jellemzőinek tanúsításáról
9/2023. (V. 25.) ÉKM rendelet az épületek energetikai jellemzőinek meghatározásáról
2018/844 irányelv (2018. május 30.) az épületek energiahatékonyságáról szóló 2010/31/EU irányelv és az energiahatékonyságról szóló **2012/27/EU** irányelv módosításáról

INFORMÁCIÓK ÉS TOVÁBBI SZAKTANÁCSADÁS

Az Építésügyi Dokumentációs és Információs Központ a tanúsítással kapcsolatos általános információkat és szolgáltatásokat biztosít, továbbá tájékoztató és műszaki segédleteket tesz elérhetővé www.e-epites.hu honlapon.
Ingyenes energetikai tanácsadást a Magyar Mérnöki Kamarától kaphat: www.mmk.hu/tanacsadas

TANÚSÍTÓI NYILATKOZATOK

A megrendelő biztosította a tanúsítás elvégzéséhez szükséges tervdokumentációt, számlákat, a szükség szerinti mérések, ellenőrzések elvégzésének helyszíni feltételeit és a szükséges mértékű közreműködést.

A leggondosabb felmérés során is előfordulhat, hogy bizonyos paraméterek nem állapíthatók meg roncsolásos vizsgálat és feltárás nélkül, melyre a megbízó nem köteles engedélyt adni. Ilyen esetben a tanúsító jogosult a fellelhető információk alapján becsléssel élni. Az energiahatékonyság javítását célzó javaslatok csak előzetes ajánlások és nem helyettesítik a gondos tervezést, melynek során további szempontokat is figyelembe kell venni (pl. biztonsági, műemlékvédelmi, állagvédelmi, akusztikai, tűzvédelmi szempontok). Ha az épület műemléki vagy helyi védelem alatt áll, akkor korszerűsítést csak a műemléki értékléltár figyelembe vételével lehet végezni úgy, hogy a műemléki érték ne sérüljön.

A tanúsítvány érvényessége 5 év, tanúsítvány tartalma ez alatt az idő alatt módosulhat (pl.: jogszabályváltozás, tanúsítói javítás miatt), ismételt eladás vagy értékesítés esetén, ellenőrizze a tanúsítvány érvényességét az online felületen. Amennyiben a tanúsítvány kiállítása óta az épület műszaki állapotában vagy rendeltetésében változás állt be, akkor a tanúsítvány megújítása szükséges.

A tanúsítvány az e-tanúsítás elektronikus alkalmazásában hitelesítésre került.

A tanúsító kijelenti, hogy a tanúsítványban szereplő összes adat és információ megfelel a Magyarországon hatályos, az épületek energetikai jellemzőinek tanúsításáról szóló 176/2008. (VI. 30.) Kormányrendelet előírásainak.

HITELES ENERGETIKAI TANÚSÍTVÁNY



A tanúsítvány az e-tanúsítás elektronikus alkalmazásában azonosítóval vagy QR kóddal ellenőrizhető és megtekinthető. www.e-epites.hu/e-tanusitas

Energetikai besorolás:	CO ₂ kibocsátás:	Azonosító:	Érvényesség dátuma:
H	H	HET-1002-7089	2029.01.31.

NYILATKOZATOK

FOGALOMMAGYARÁZAT

Rendeltetési egység szintjeinek száma: a kondicionált szintek száma (fűtetlen pince és fűtetlen padlás nélkül).

Fajlagos hőveszteségtényező: az épület határoló szerkezeteinek átlagos energetikai minőségét (szerkezetek és nyílászárók hőszigetelése, passzív napenergia hasznosító képessége) kifejező tényező.

Kondicionált alapterület: azon helyiségek összesített alapterülete, amelyek belső hőmérsékletét fűtési vagy légkondicionáló rendszer biztosítja.

Összesített energetikai jellemző: az épület vagy rendeltetési egység egy négyzetméterre jutó éves nem megújuló primer energia felhasználása. Magába foglalja az épületben elfogyasztott energián túl azt a mennyiséget is, mely ahhoz szükséges, hogy az energia az épülethez eljusson, azaz annak előállítás, szállítási, átalakítási energia igényét. Ha az épület megújuló energiát használ, az az összesített energetikai jellemző értékét csökkenti. Ezért értéke nem hasonlítható össze az épület mért fogyasztásával. Nem tartalmazza a főzés, a háztartási- és irodagépek, a liftek és technológiák, valamint lakóépületek esetén a világítás energiaigényeit, ezért értéke nem hasonlítható össze az épület mért fogyasztásával.

Széndioxid kibocsátás: az épület vagy rendeltetési egység energiafelhasználásához köthető egy négyzetméterre jutó éves széndioxid kibocsátás, az összesített energetikai jellemzőnél ismeretett kivételekkel. Magában foglalja az épület kibocsátásán túl azokat a kibocsátásokat is, melyek az energiahordozó kitermelési, szállítási, átalakítási folyamataihoz kötődnek.

U-érték: az épületszerkezet hőveszteségével arányos tényező, mely megmutatja, hogy egységnyi felületen mennyi hőenergia tá-vozik egységnyi idő alatt, egységnyi hőmérséklet különbség esetén.