

*Tengelyátszerelt
küldemények,
szabályozások változása*

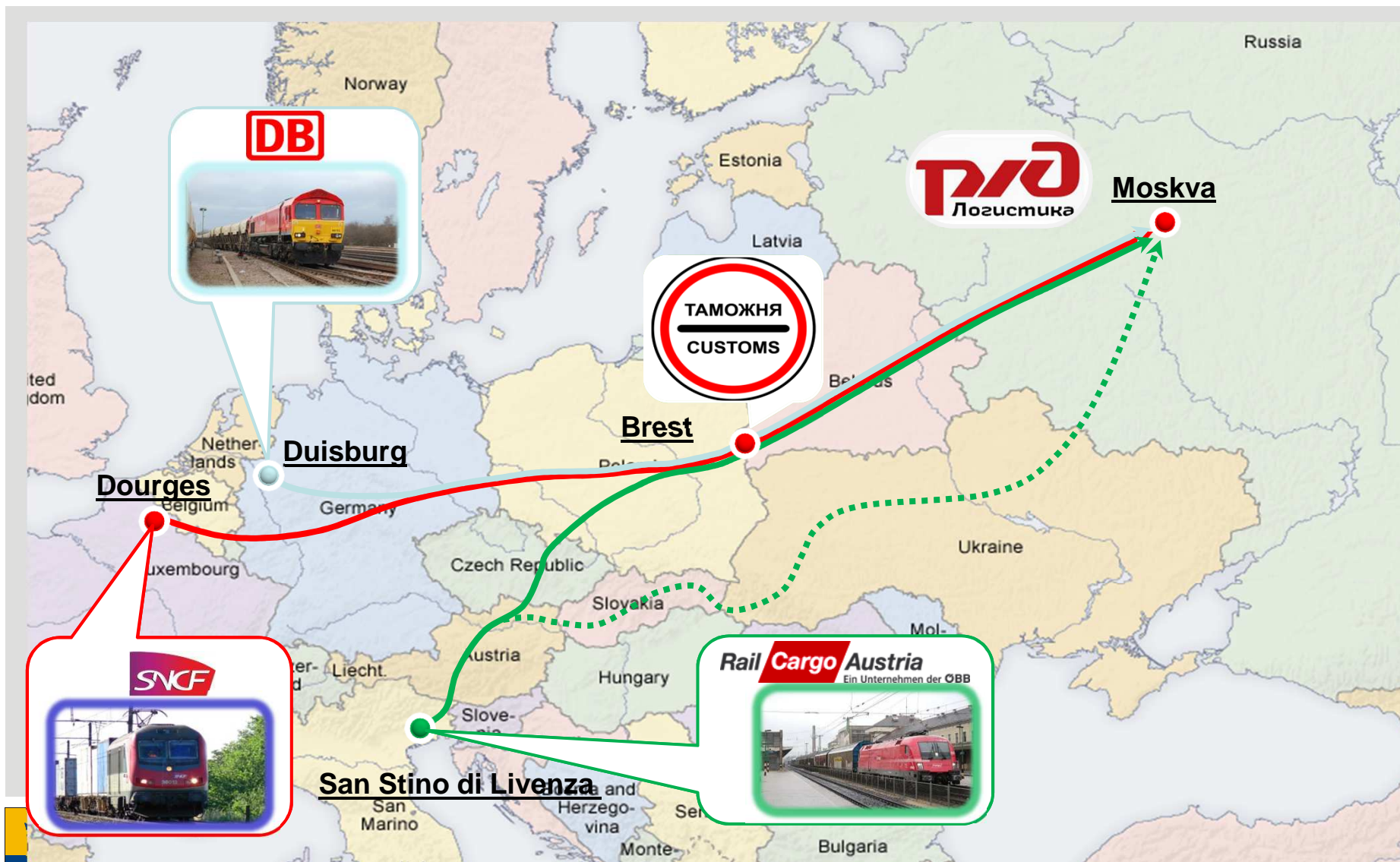


Budapest 2016.09.26.

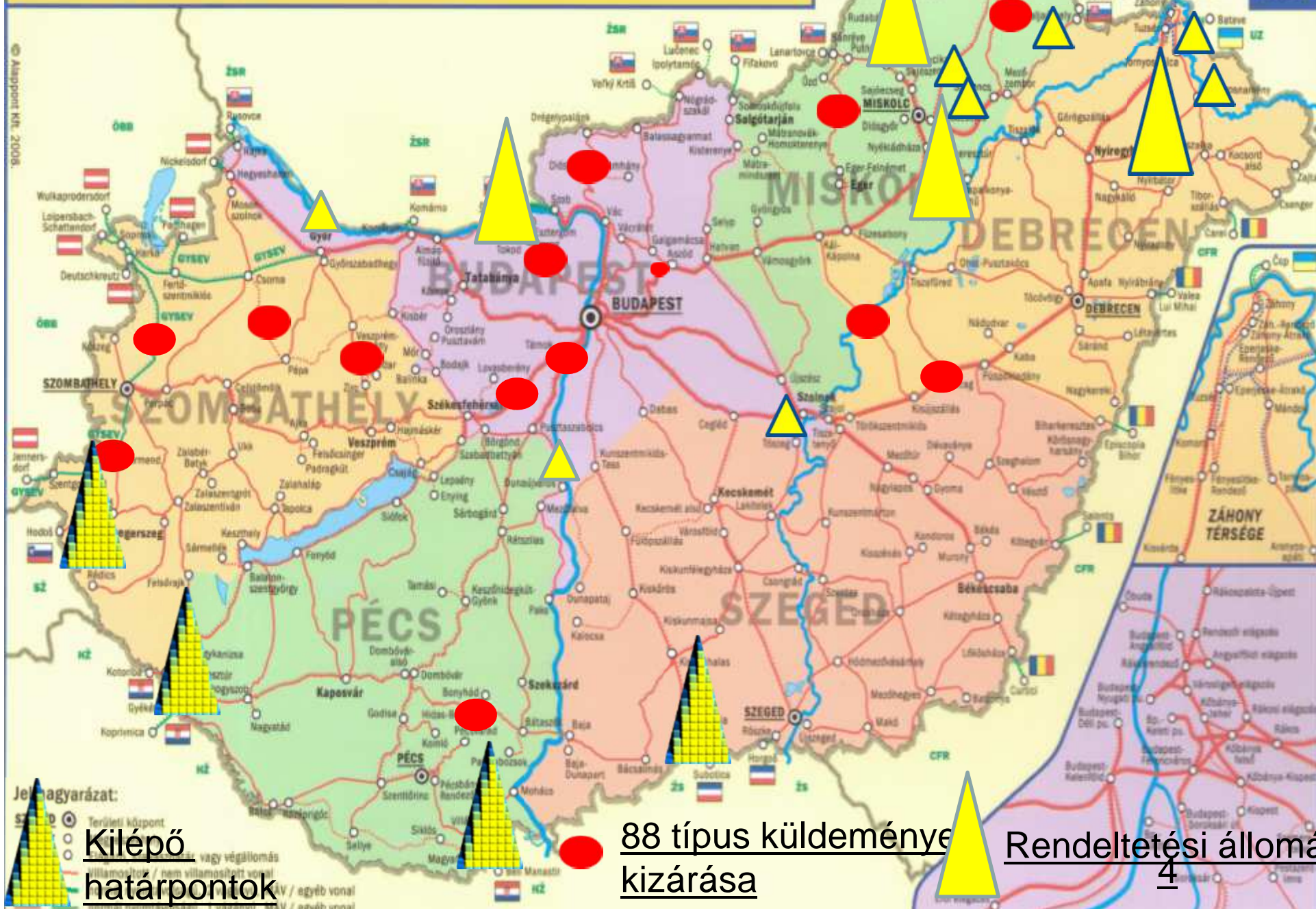
FÁK üzleti potenciál



TENGELYÁTSZERELT KÜLDEMÉNYEK



MAGYARORSZÁG NYÍLT HOZZÁFÉRÉSŰ VASÚTI PÁLYAHÁLÓZATA



Jel magyarázat:
 Területi központ
 Villamosított vagy végállomás
 Villamosított / nem villamosított vonal
 Nem villamosított / egyéb vonal
 Nem villamosított / villamosított vonal / MÁV / egyéb vonal

88 típus küldeménye kizárása Rendeltetési állomás

Jármű szelvények

02-T WM MC

01-T 0WM MC-0

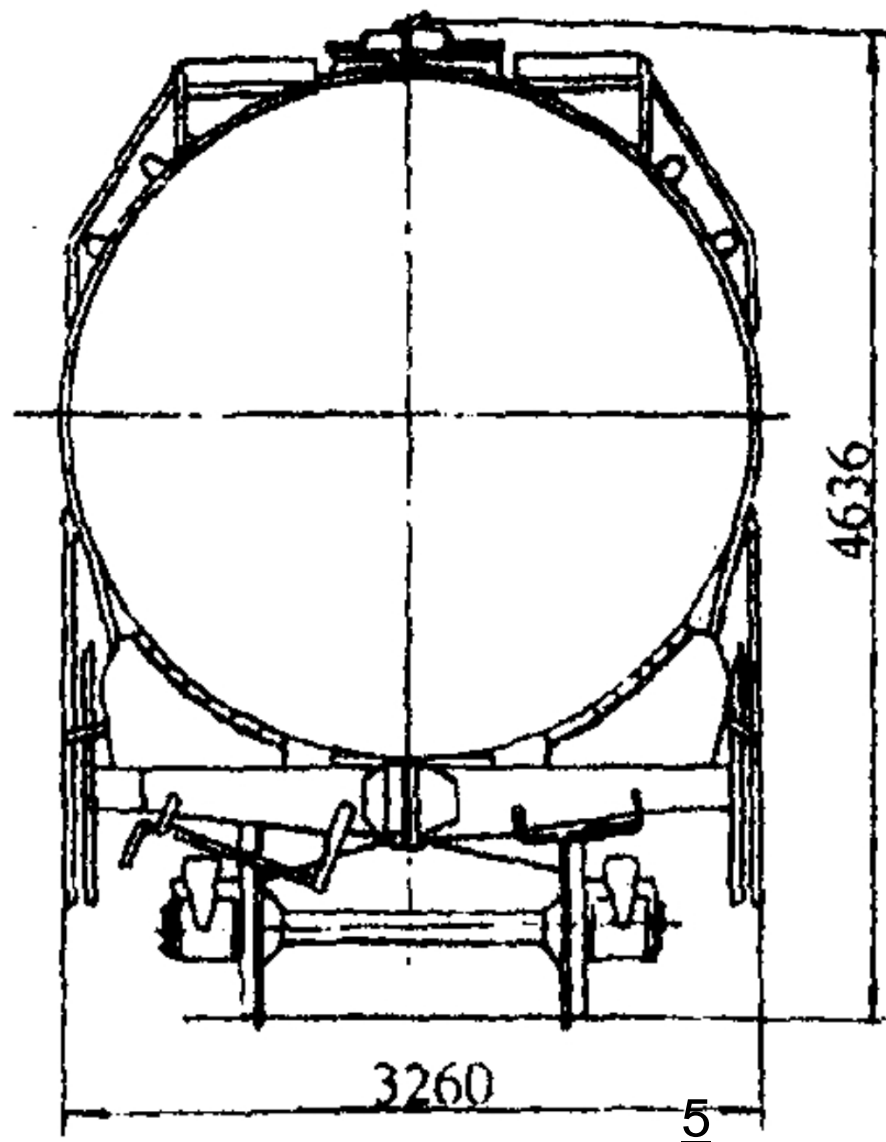
0-T 1WM MC-1

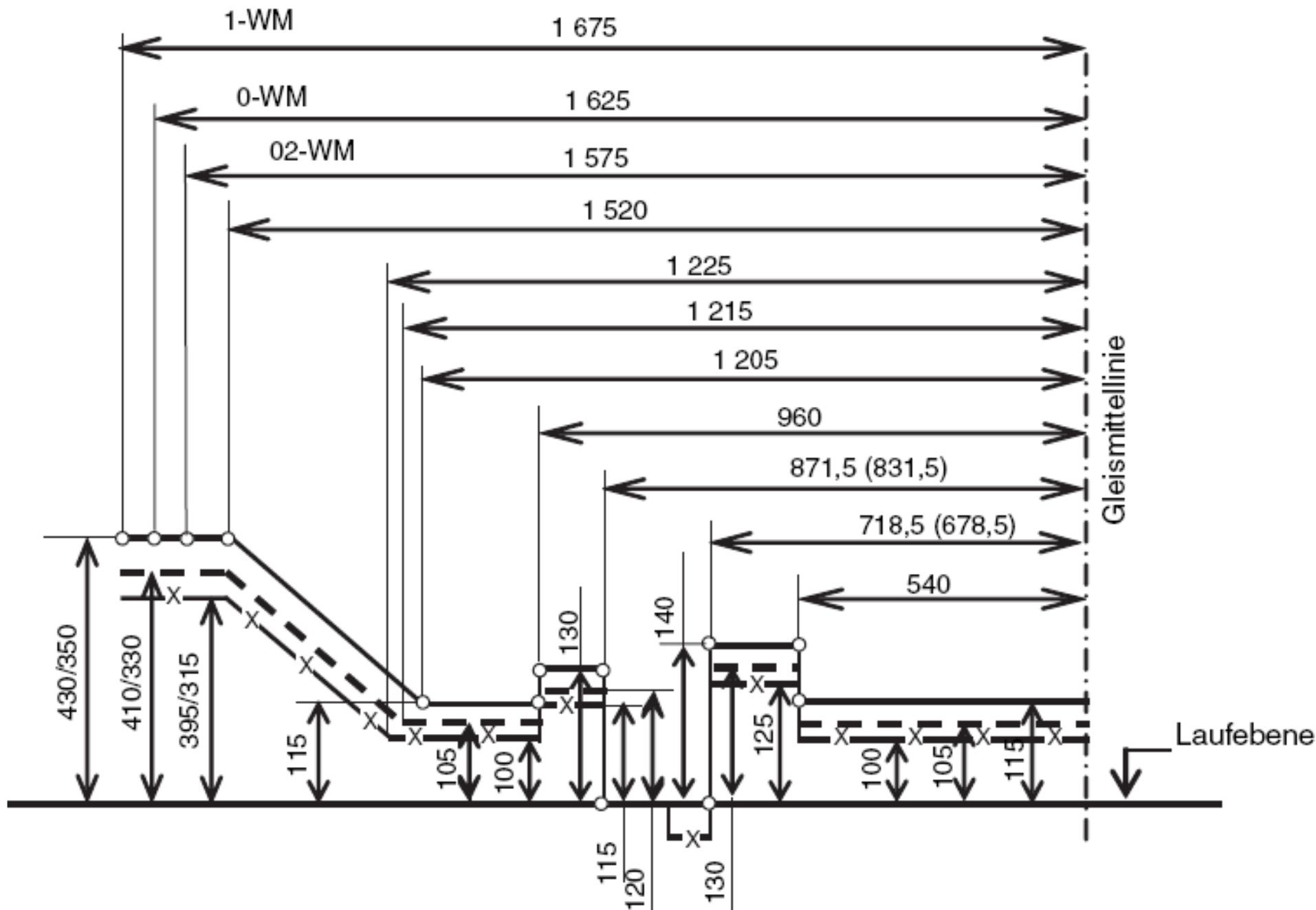
**02-T = MÁV
rakszelvény**

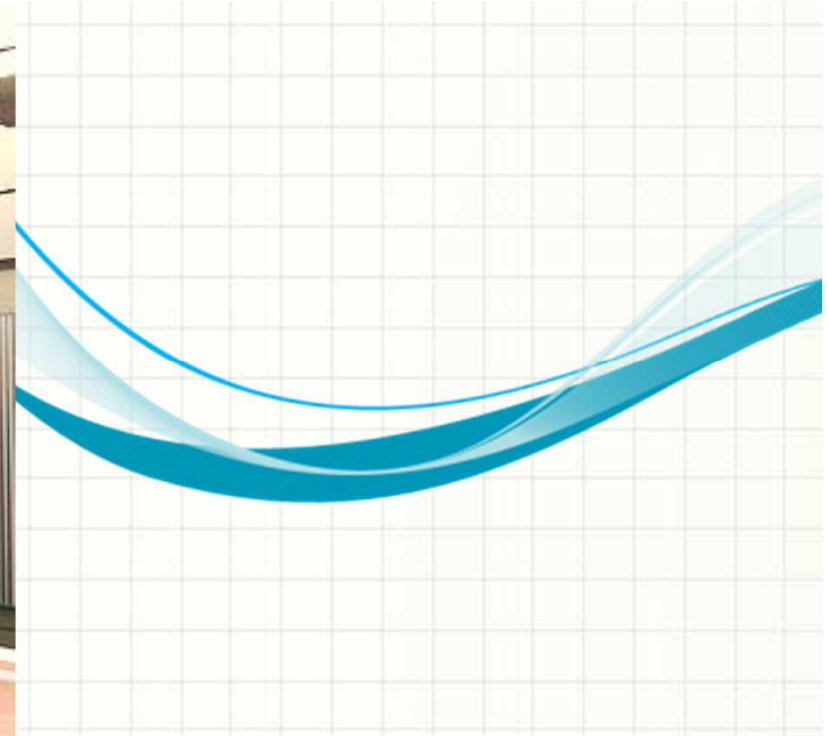
0-T 1WM = MÁV 88

típus

A MAGYAR VASÚT LENDÜLETBEN



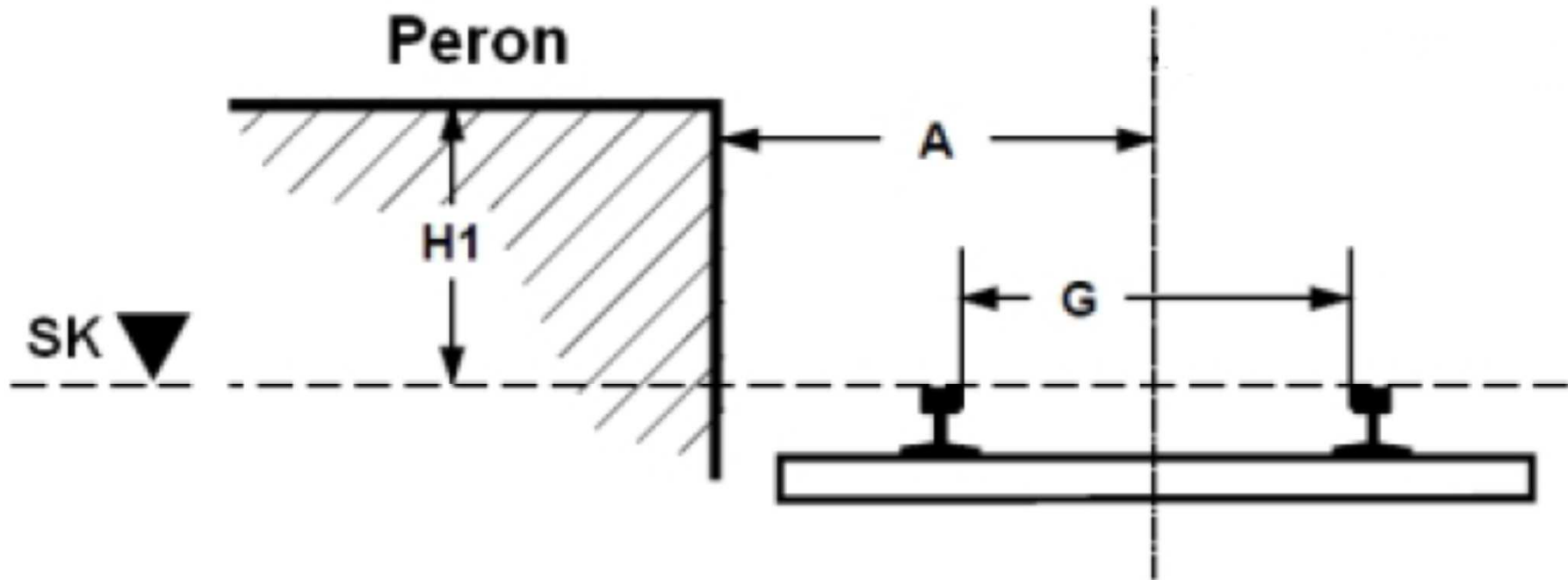




„SK+55” magas peron

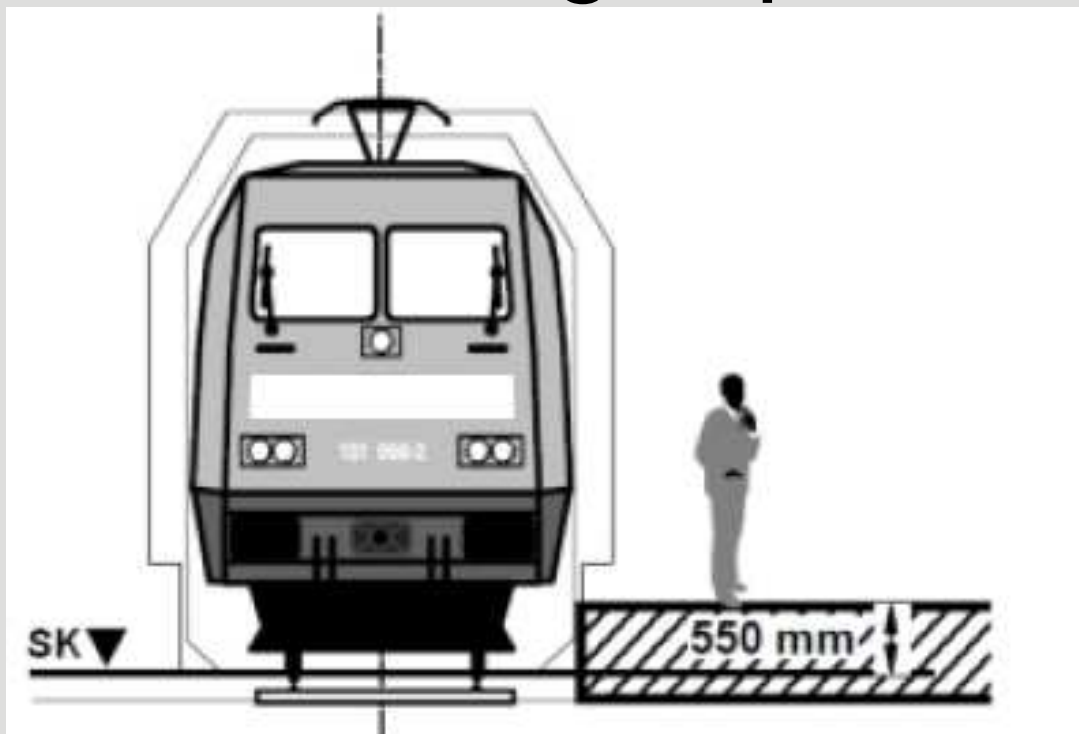


2008/164/EK határozat



$$H_1 = 550 \text{ mm}, A = 1650 \text{ mm} + 3750/R + T_{8q}$$

„SK+55” magas peron

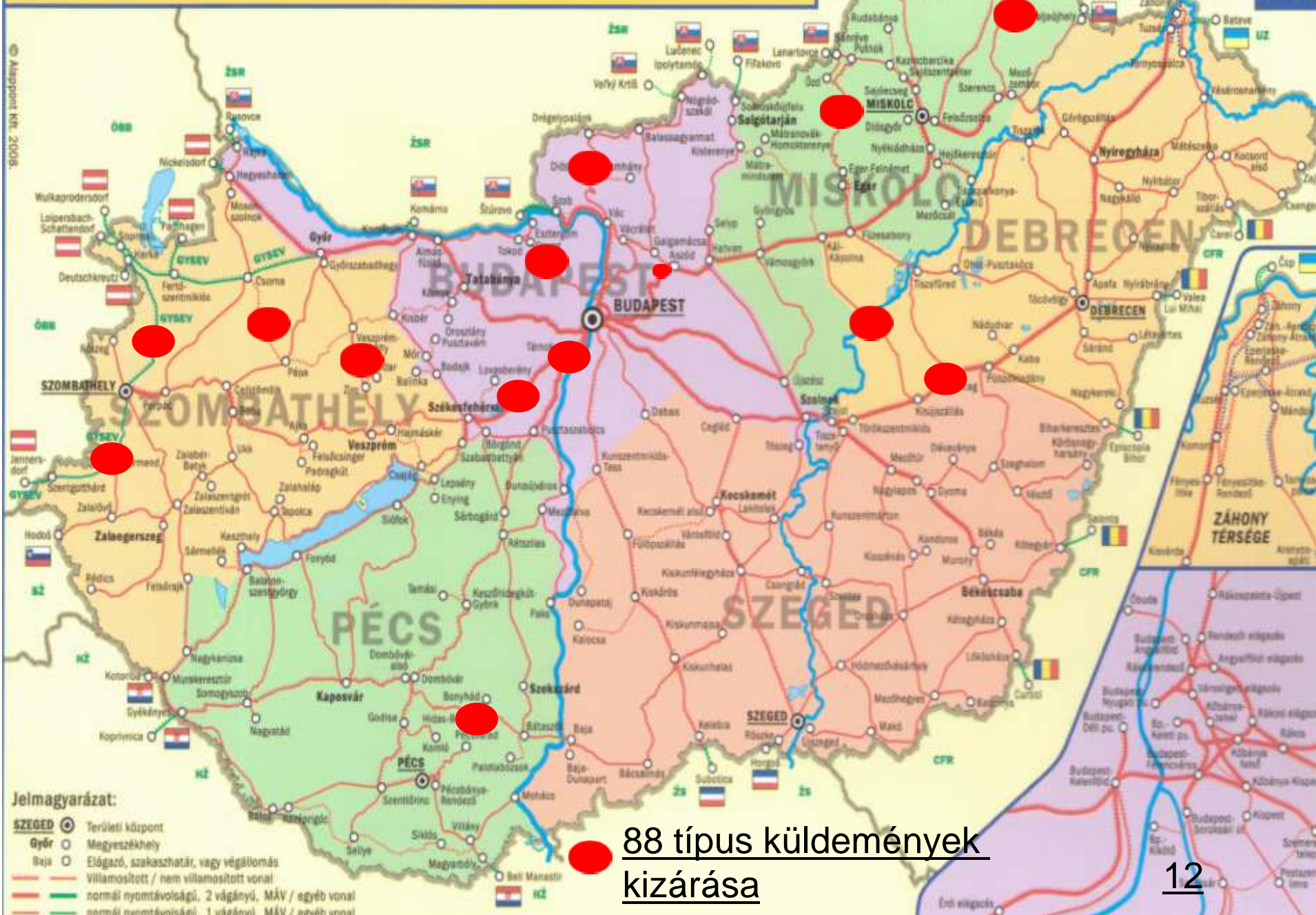


TENGELYÁTSZERELT KÜLDEMÉNYEK

- Lengyelország – 1725 + 36000/R derogáció,
- Szlovákia – 1725 + 36000/R, GC szelvény
- Olaszország 1650 + 3750/R + 11,5
- Spanyolország 1720 + 3750/R
- Oroszország - 1745 mm
- Finnország 1800 + 36000/R

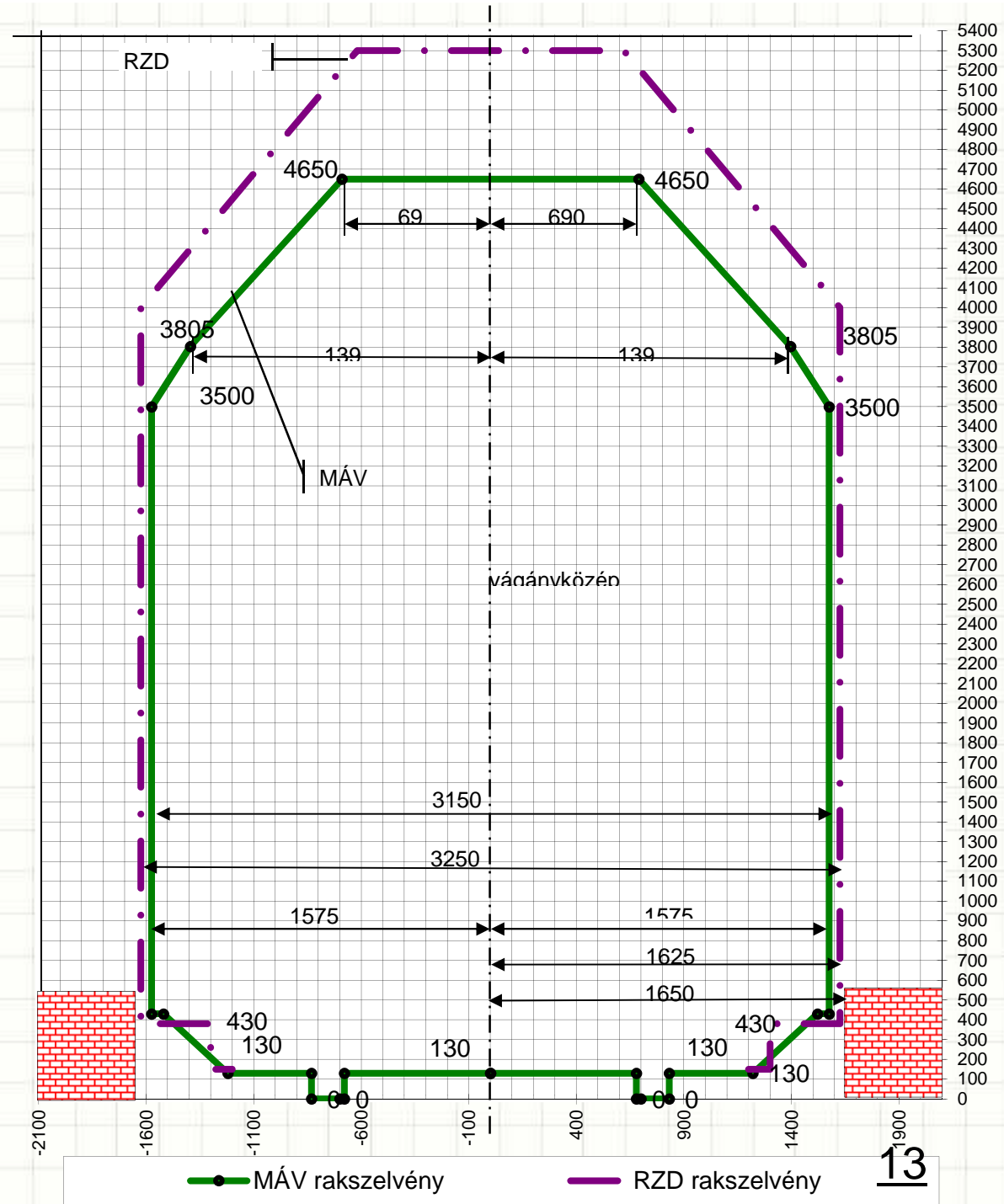


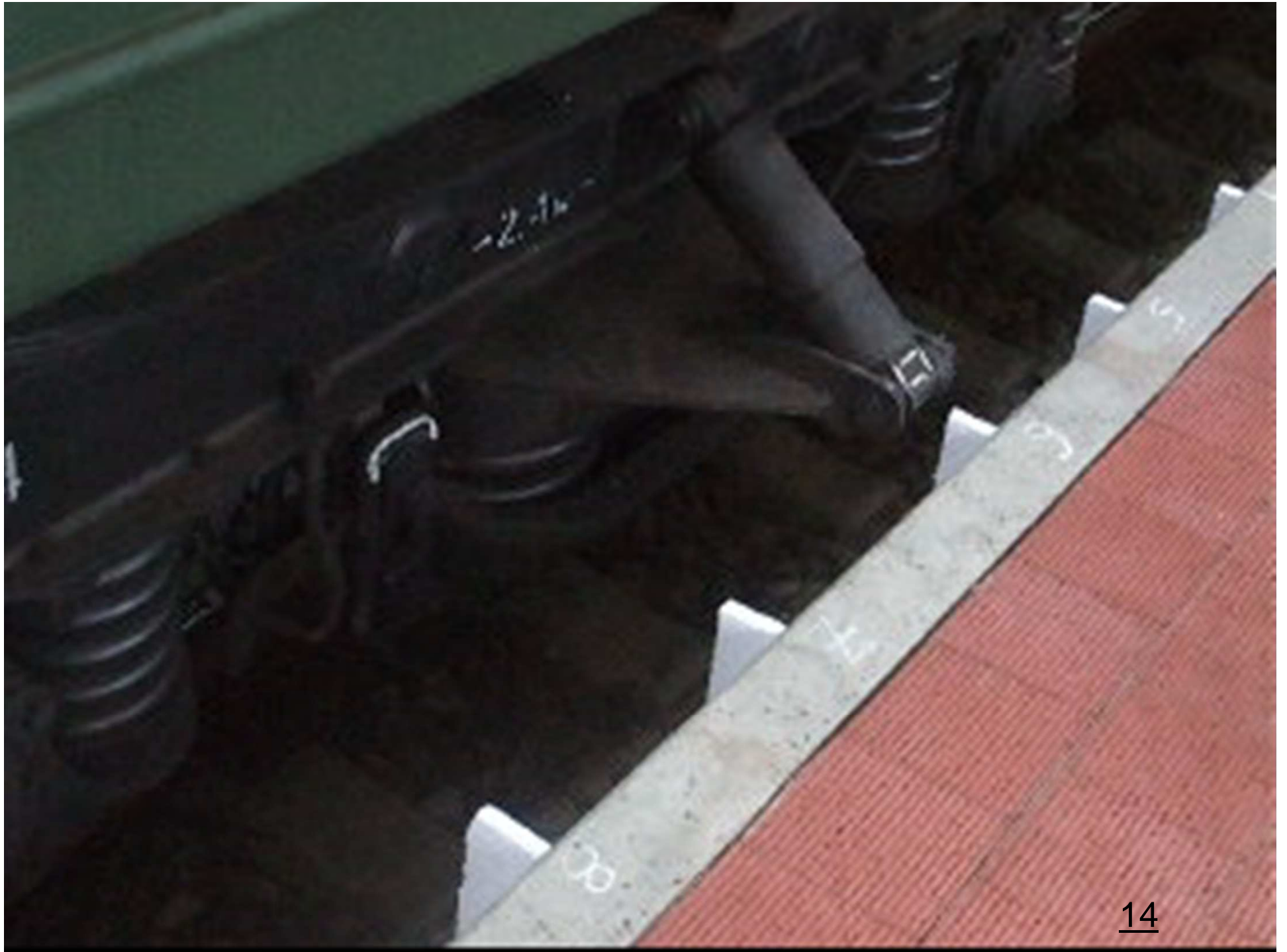
MAGYARORSZÁG NYÍLT HOZZÁFÉRÉSŰ VASÚTI PÁLYAHÁLÓZATA



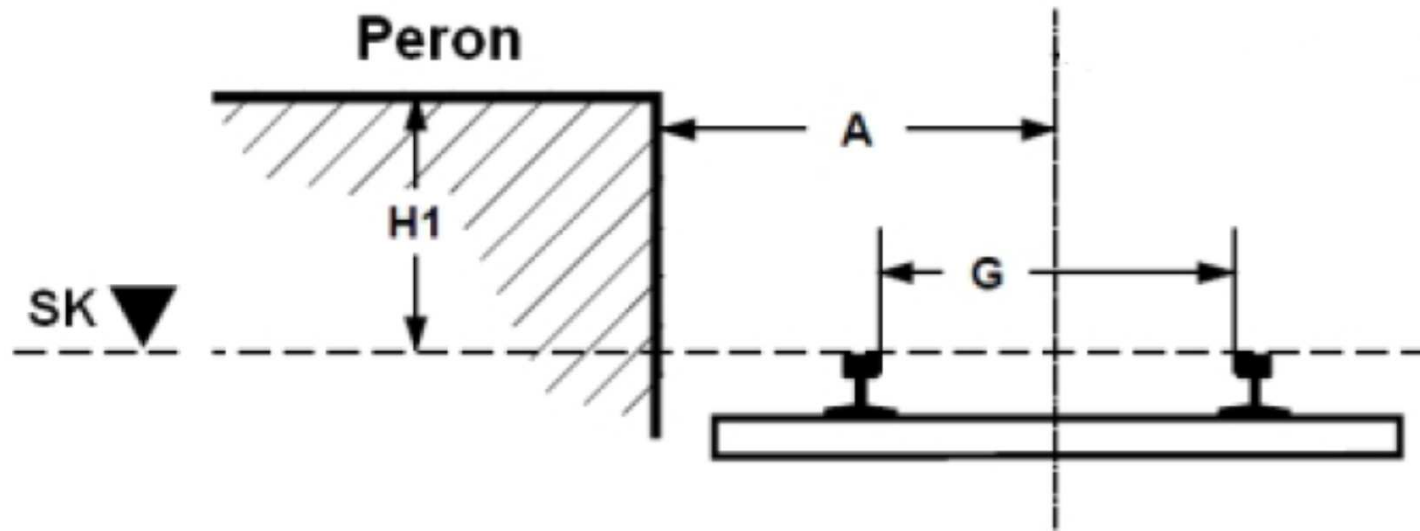
- Jelmagyarázat:**
- SZEGED Területi központ
 - Győr Megyeszékhely
 - Baja Elágazó, szakaszhatár, vagy végállomás
 - Villamosított / nem villamosított vonal
 - normál nyomtávolságú, 2 vágányú, MÁV / egyéb vonal
 - normál nyomtávolságú, 1 vágányú, MÁV / egyéb vonal

88 típus küldemények kizárása





Műszaki paraméterek



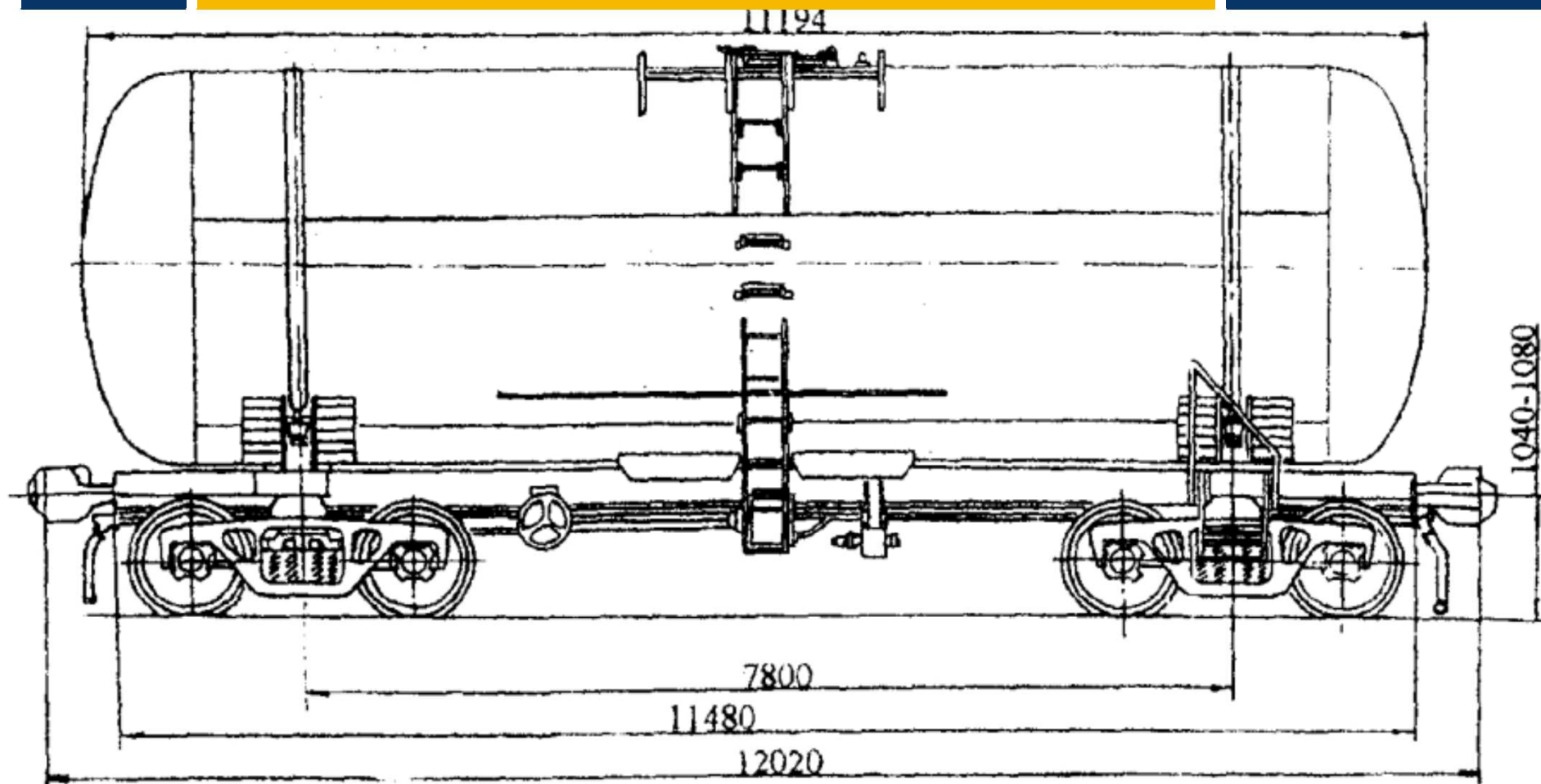
$$A = 1650 \text{ mm} + 3750/R + T_q$$

$$T_q = 0 - 50 \text{ mm}$$

UIC 741 döntvény $S = 3750/R + (I - 1435)/2$

$$A = 1650 + 15 = 1665 \text{ mm}$$

TENGELYÁTSZERELT KÜLDEMÉNYEK



Vasúti jármű alkatrészeinek leszerelése

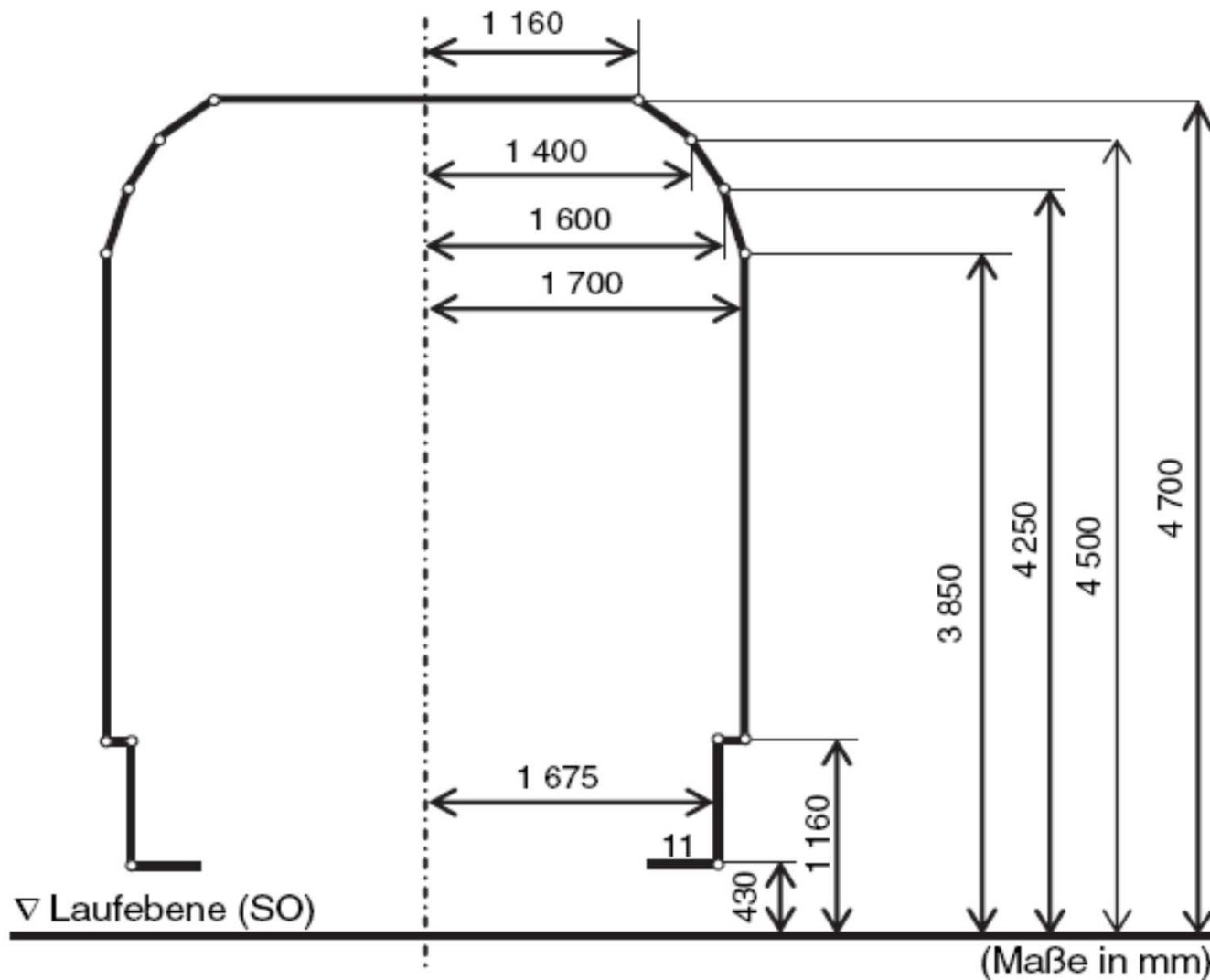
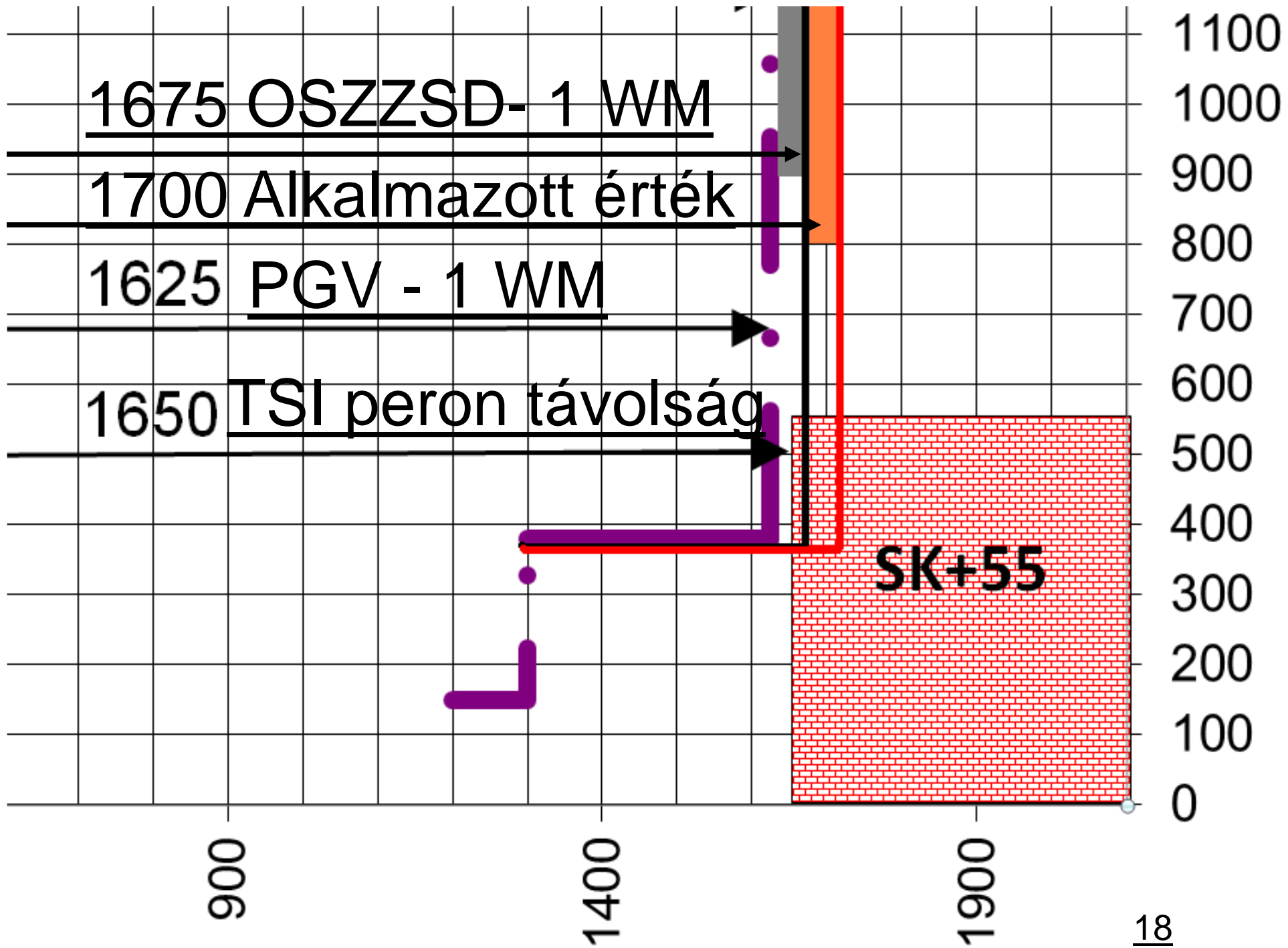
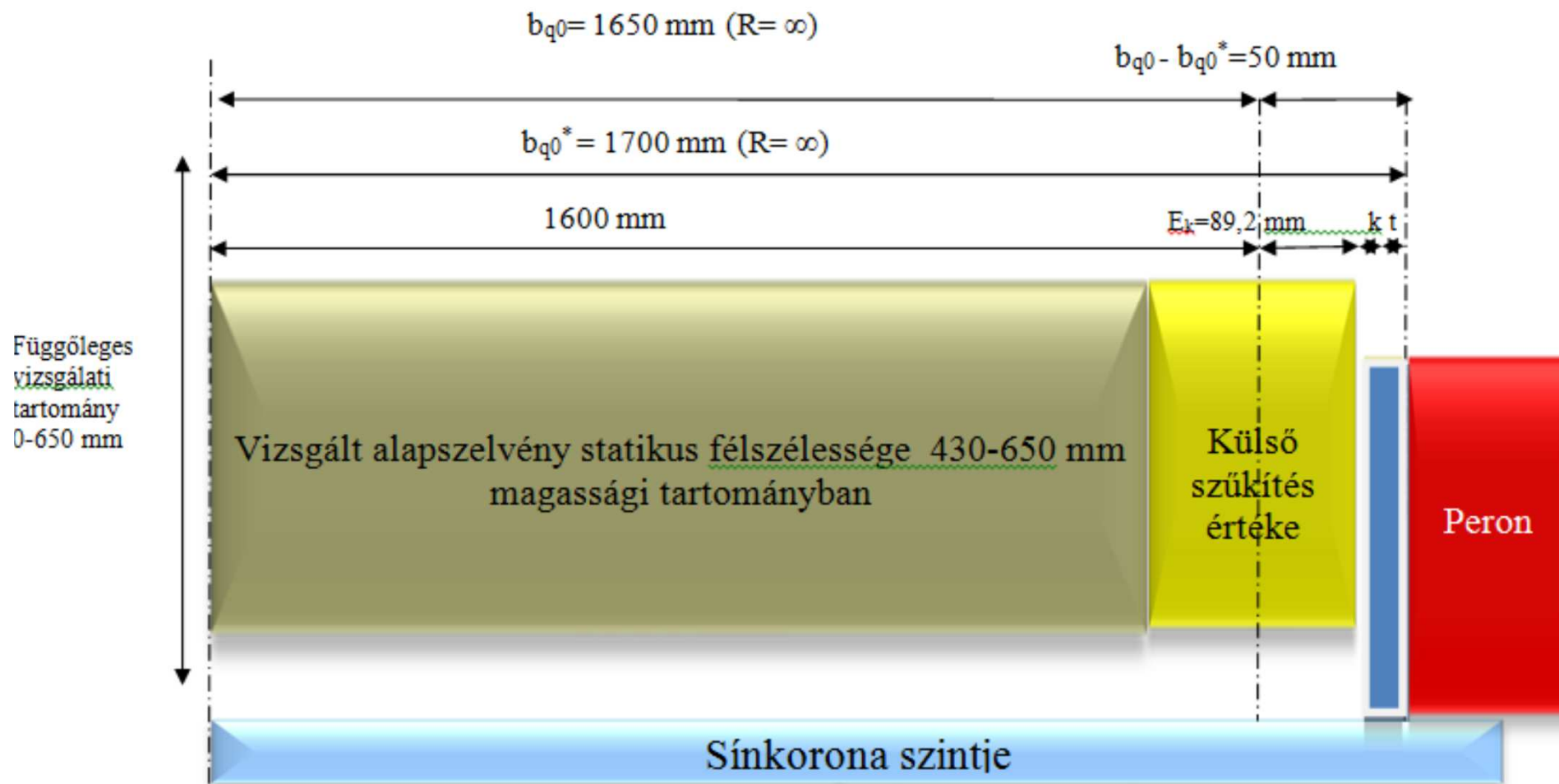


Abb. 4 - Statische Bezugslinie 1-WM

1-WM Járműszerkezési szelvény a jármű szélessége a sínkorona felső élétől számított 430/350 és 1160 mm között legfeljebb 3250 mm lehet.





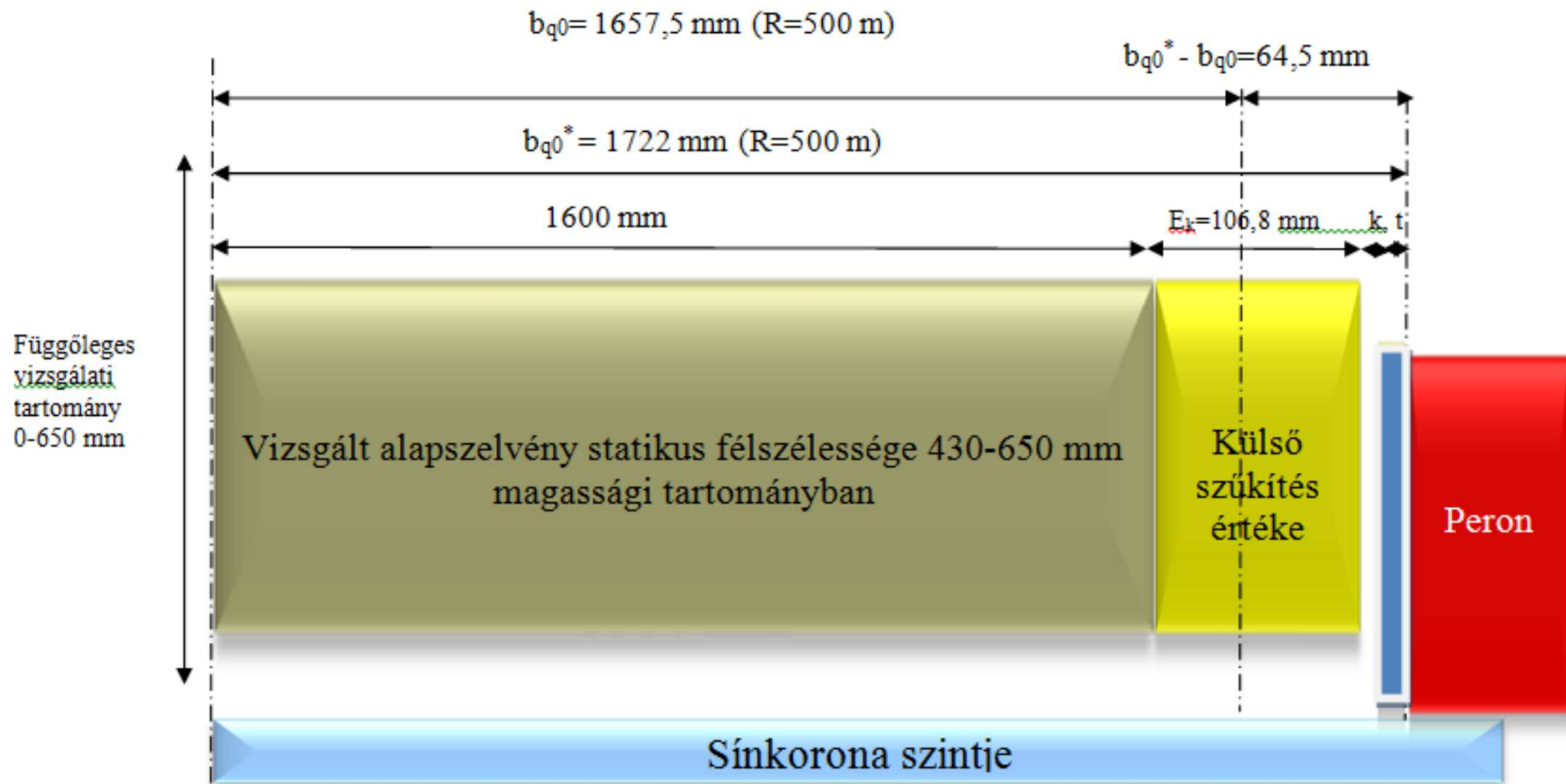
Vágánytengely – b_{q0} : a 2008/164/EK határozat hatályos előírási figyelembevételével vett érték

– b_{q0}^* : a geometriai vizsgálat eredménye alapján javasolt érték

– E_k : külső szűkítés értéke

– $t = 10$ mm konstrukciós és karbantartási tűrés

– k : megközelítési távolság



- b_{q0} : a 2008/164/EK határozat hatályos előírási figyelembevételével vett érték
- b_{q0}^* : a geometriai vizsgálat eredménye alapján javasolt érték
- E_k : külső szűkítés értéke
- $t = 10 \text{ mm}$ konstrukciós és karbantartási tűrés
- k : megközelítési távolság

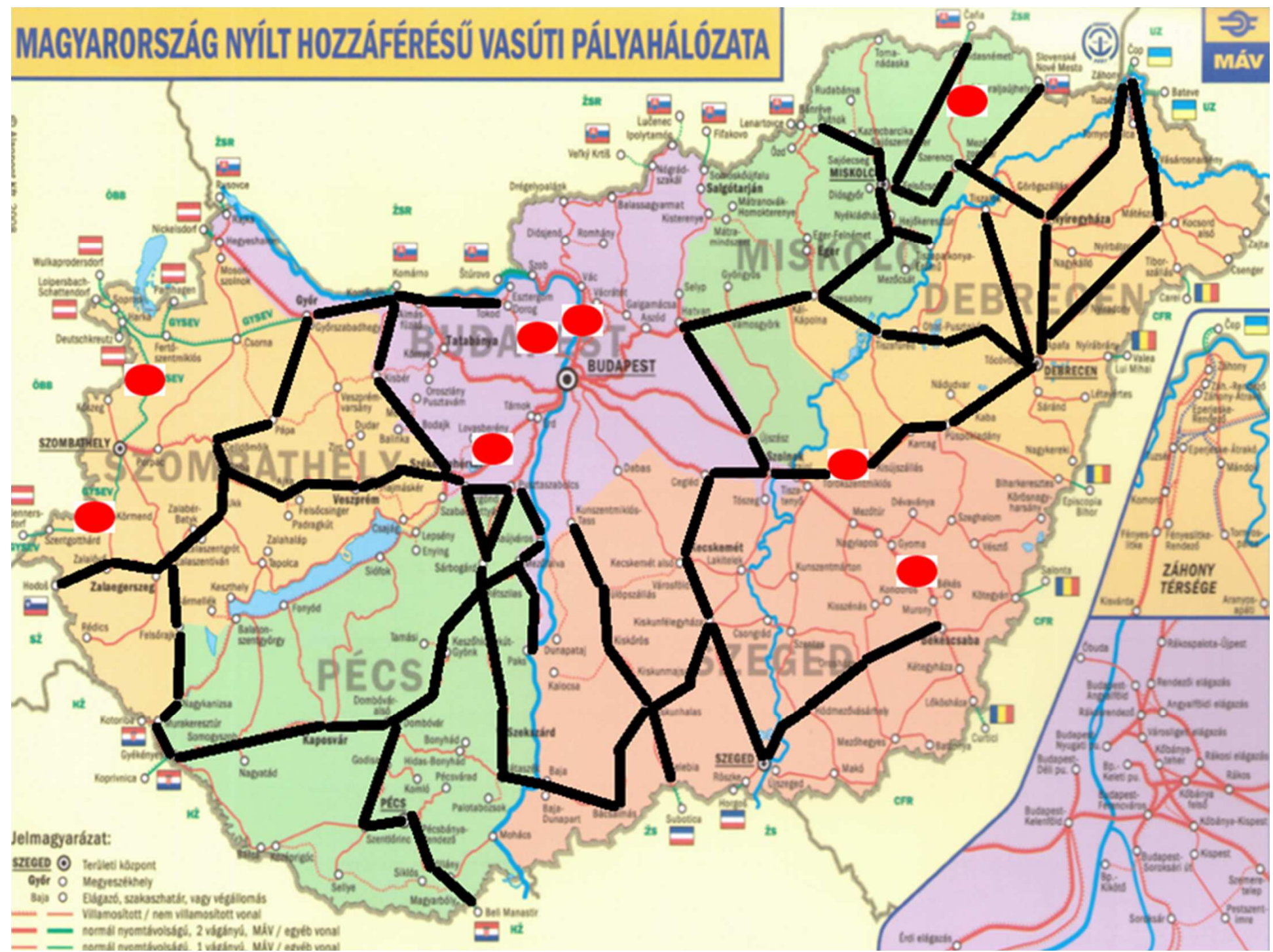
- Azokon a szolgálati helyeken, ahol megkerülési lehetőség nem áll rendelkezésre, és rendszeres árufuvarozási tevékenységet végeznek, ott egy vágány esetében a peron az alábbiak szerint kerül kialakításra:

$$b_{q0} = 1700 + \frac{3750}{R} \text{ [mm]},$$

- A jelentős személyszállítási forgalommal érintett vonalakon a peron az alábbiak szerint kerül kialakításra (elsősorban Budapest elővárosi vonalain):

$$b_{q0} = 1650 + \frac{3750}{R} \text{ [mm]}.$$

MAGYARORSZÁG NYÍLT HOZZÁFÉRÉSŰ VASÚTI PÁLYAHÁLÓZATA



Jelmagyarázat:

- SZEGED** ⊙ Területi központ
- Győr** ○ Megyeszékhely
- Baja** ○ Elágazó, szakaszhatár, vagy végállomás
- Villamosított / nem villamosított vonal
- normál nyomtávolságú, 2 vágányú, MÁV / egyéb vonal
- normál nyomtávolságú, 1 vágányú, MÁV / egyéb vonal

- Tengelyterhelés esetében a 21 tonna „CM2” alkalmazása a fővonalak esetében.
- A továbbítási útvonal határponttól rendeltetési állomásig szóló részén nem lépi túl az engedélyezett tengelyterhelést abban az esetben a határtól normál küldemény.
- A 2017-es évre vonatkozó Rk engedélyek új formátumban kerülnek kiadásra.
Elektronikus adatcsere.

- A PASS2 technológiai bővítéstől az Rk engedély száma, érvényessége, a továbbítási engedély rendelkezésre állása, a 69 küldemény kód esetében az Rk engedély útvonala és a küldemény vonatban történő továbbítási útvonala összevetésre kerül a továbbító vonat készre jelentésekor ellenőrzésre kerül. Amennyiben az előírások nem teljesülnek abban az esetben a készre jelentés visszavonásra kerül.

SZABÁLYOZÁSOK VÁLTOZÁSA

- P/C kód szerinti zárt vonati kombinált forgalom szerinti közlekedés a PASS2 technológiai bővítéstől.
- Vasútvállalati Rk csoport a H.6 sz. Utasítás módosításától.
- Nagyobb sebességgel történő továbbítás, valamint a 2200 mm térigényig a rendkívüli küldemények esetében az átmenő fővágányokon 40 km/h sebesség alkalmazása.

SZABÁLYOZÁSOK VÁLTOZÁSA

- A próbavonatok Rk engedély alapján kerül kiadásra a H.6. sz. Utasítás módosításától, a különleges próbavonatok száma csökkentésre kerül.
- A 99 típus küldemény módosítása 11 méretek + 22,5 tonna tengelyterhelés túllépés a H.6. sz. Utasítás módosításától.
- A 88 típus küldemény méreteinek módosítása a H.6. sz. Utasítás módosításától.

- A mérő rendszereken áthaladó rendkívüli küldemények engedélyeiben megjelenítésre kerül a riasztás nélküli közlekedésre vonatkozó információ. Pld. A dinamikus kerékterhelés mérő valamint a raxszelvény ellenőrző berendezés esetében. A riasztásnál a kinematikus méret adatok kerültek figyelembevételre.

- Lézeres űrszelvény mérő rendszer által pontosabb küldemény vizsgálat. Pld. 2. sz. vonal.
- Az elektronikus fuvarlevél esetében nem szükséges alkalmazni az U bárca kivonatát a fuvarlevélen.

Kocsik bárcázása, rakomány, fuvarokmány megjelölése, kezelése

U minta bárcatartóba helyezendő
(Nagyság kb. 210x210/50 mm)

U minta bárcatartóba helyezendő
(Nagyság kb. 210x210/50 mm)

Chapitel	Számosítás szám	Legnagyobb meghajtás
1.1.1. (1)	1.1.1. (1)	1.1.1. (1)

Chapitel	Számosítás szám	Legnagyobb meghajtás
1.1.1. (1)	1.1.1. (1)	1.1.1. (1)

Pkt	Távolság a tengelytől (mm)		Távolság a tengelytől (mm)		Távolság a tengelytől (mm)	
	12	13	14	15	16	17
A	1890	1890	1200-1360	3470	200	
B	1845	1845	1200-2820	3760	490	
C	1700	1700	1200-3420	4700	590	
D	1780	1780	1700-1800	4370	0	

Elektronikus fuvarlevél esetében nem szükséges alkalmazni az U bárca fedvényét

Muster U (Zeichen des EVU)

Umrisscode der Sendung

Gesamtlast	Meterlast	Größe Radsatzlast
⑦ + ⑧ t	⑨ t/m	⑩ t
50,08	3,29	12,7

(Zeichen des EVU) / (Nr)
 PKP / Ps 123/00
 ZSR / SMZ 8912-05-dps
 MAV / RK 789/05

Pkt	Querabstand von der Wagenlängsachse auf der		Höhe über SO	Längsabstand von Endratsatz bzw. Drehzapfen	
	einen Seite	anderen Seite		13 mm	14 ni mm / 15 na mm
A	1890	1890	1200-1360	3470 200	
B	1845	1845	1200-2820	3760 490	
C	1700	1700	1200-3420	4700 590	
D	1780	1780	1700-1800	4370 0	

Muster U (Zeichen des EVU)

Umrisscode der Sendung

Gesamtlast	Meterlast	Größe Radsatzlast
⑦ + ⑧ t	⑨ t/m	⑩ t
50,08	3,29	12,7

(Zeichen des EVU) / (Nr)
 PKP / Ps 123/00
 ZSR / SMZ 8912-05-dps
 MAV / RK 789/05

(Zeichen des EVU)

(Zeichen des EVU) / (Nr)
 PKP / Ps 123/00
 ZSR / SMZ 8912-05-dps
 MAV / RK 789/05

Abtrennen und auf Frachtbrief kleben (RIV Ziff. 2.)

Köszönöm a figyelmet



Dibácsi István

Nemzetközi rendkívüli küldemények és katonai szakértő
Forgalmi Üzemviteli Igazgatóság Üzemirányítási Központ

H-1087 Budapest Kerepesi út 16.

E-mail: dibaczi.istvan@mav.hu

Tel :+[36](1)511 3932 Mobil:+[36](20)966 3157

Fax :+[36](1)511 4311

